

Cynllun Clwstwr De Sir Benfro 2024/25



Ein gweledigaeth yw parhau i ddatblygu iechyd a lles y boblogaeth leol yn Ne Sir Benfro gan ddefnyddio'r gwasanaethau presennol tra'n datblygu prosiectau newydd ac arloesol i broblemau cyffredin hyrwyddo gweithio amlddisgyblaethol a thrwy weithio gyda phartneriaid a rhanddeiliaid ehangach yn y trydydd sector, therapïau, awdurdodau lleol, iechyd meddwl, gwasanaethau plant a fferylliaeth i gael ymagwedd ardal leol. Y dull clwstwr yw dull model o'r crud i'r bedd gyda'r holl brosiectau cyfredol. Ein nod yw cefnogi ein poblogaeth leol i aros yn eu cartrefi eu hunain; gyda phwyslais ar les y boblogaeth a chysylltiadau cymunedol trwy sefydlu mwy o gysylltiadau gyda gwasanaethau partner.

Am ein Poblogaeth

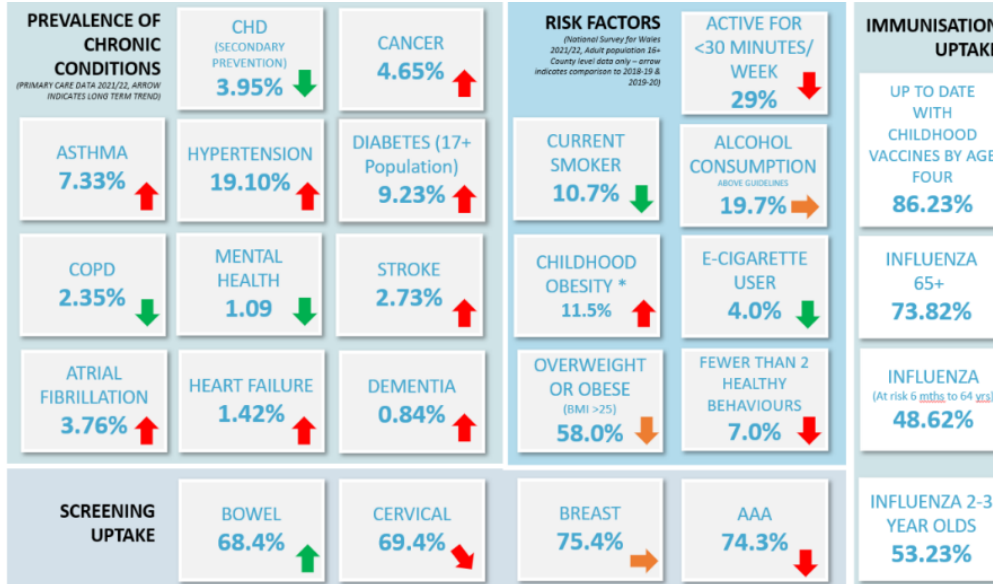


Dynion – **48.6%**
Menywod – **51.4%**

65+ oed – **27.0%**
85+ oed – **3.3%**



Mae **44.0%** o bobl mewn iechyd cyffredinol da iawn



Am ein Gwasanaethau

- 5 Meddygfa gyda 3 Feddygfa Cangen
- 4 Deintyddfa gyda 1 Practis Orthod ontig
- 13 Fferyllfa Gymunedol
- 5 Practis Optometreg
- 0 Ysbyty
- 2 Ysbyty Cymunedol
- 21 Cartref Nyrsio a Phreswyl
- 4 Tîm Adnoddau Cymunedol (Ardaloedd Integredig)



Rhwng 1 Ebrill 2022 a 31 Mawrth 2023:

- Roedd **366,905** o apwyntiadau meddyg teulu ac roedd **64%** ohonynt wyneb yn wyneb
- Roedd **32%** o'r apwyntiadau yn rhai brys
- Bu **1,763** o ymgynghoriadau yn y gwasanaeth PIPs ar gyfer anhwylderau cyffredin
- Dosbarthwyd **1,381,758** o eitemau gan Fferyllfeydd
- Cafodd **15** o bobl eu gweld gan y Gwasanaeth Optometreg Rhagnodi Annibynnol



Cyllideb Clwstwr (Cylchol)

- Y gwariant ar gyfer 2023/24 yw **£422k**
- Y gyllideb ar gyfer 2024/25 yw **£393k**



Blaenoriaethau Clwstwr 2023/24

- **Gwella Iechyd Plant** - Gwella Asthma mewn Ysgolion Cynradd a'n prosiect Iechyd Meddwl Ifanc ar gyfer plant dan 18 oed. Mae'r ddau brosiect hyn wedi'u hanelu at atal ac ymyrraeth gynnar.
- **Rhwydwaith Cymunedol Integredig (ICN)** – Haen glinigol sy'n gysylltiedig â'r model CRT/MDT cyfredol. Targedu ein poblogaeth hŷn sydd ag aml-symudedd ac eiddilwch. Mae hyn yn mynd i'r afael yn rhagweithiol â derbyniadau diangen, gyda model gwaith haenu risg.
- **Ffisiotherapydd MSK FCP** – Cyswllt pwynt cyntaf Gwasanaeth MSK FCP mewn lleoliad Sylfaenol. Yn unol â gweledigaeth Llywodraeth Cymru, darparu gofal gan y bobl iawn yn y lleoliad cywir ar yr amser cywir.

Blaenoriaethau Clwstwr 2024/25

- Profi ac adrodd **sbirometreg** trwy glinigau hygyrch lleol gyda'r nod o glirio'r ôl-groniad presennol a chael dim rhestr aros ar gyfer profion yn y dyfodol.
- **Parhau a datblygu** prosiectau clwstwr llwyddiannus presennol, h.y. Prosiect Ieuenctid Rhwydwaith Cymunedol Integredig, Gwella Rheolaeth Asthma mewn Ysgolion Cynradd.
- **Ffisiotherapydd MSK FCP** - anelu at gasglu data pellach o brosiect Ffisiotherapi MSK FCP i brif ffrydio'r prosiect hirsefydlog hwn ers 2019.